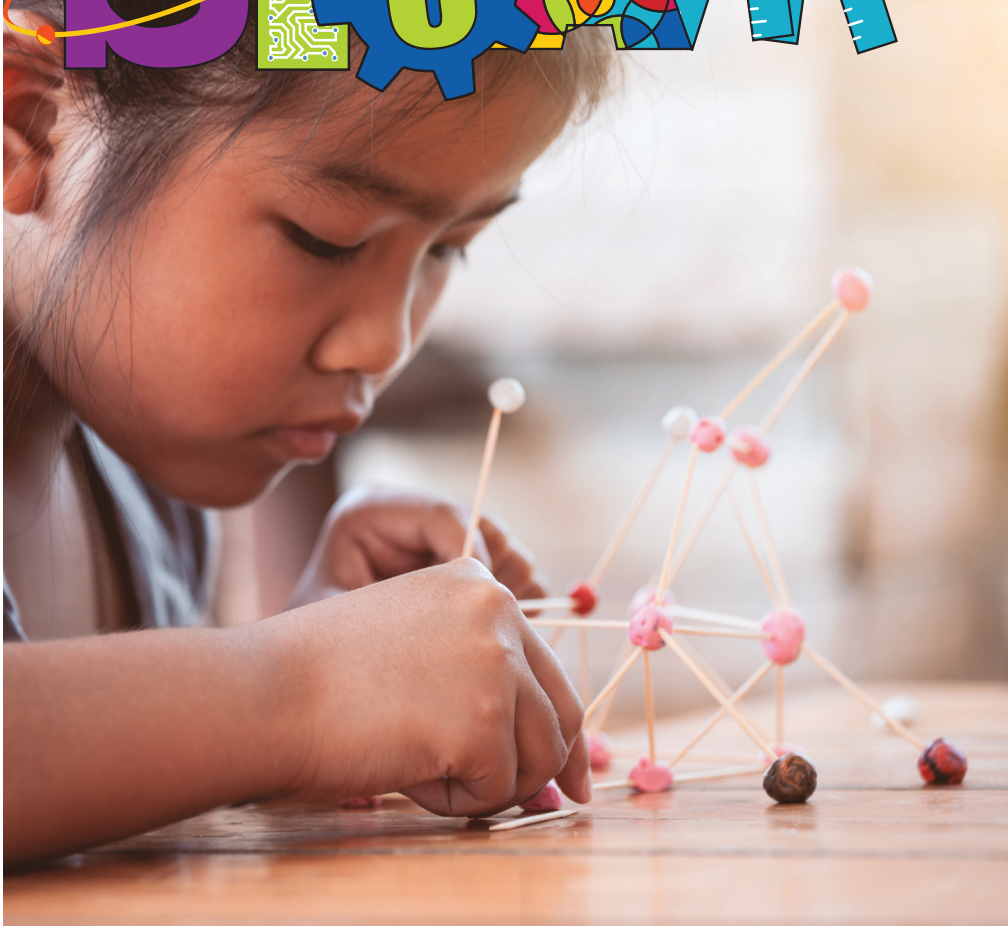


Summer Camps



Start planning your child's summer!



Enrichment Camp: S.T.E.A.M.

Sharpen your S.T.E.A.M. (Science, Technology, Engineering, Art and Mathematics) skills! From composting waste to flying drones, campers have a variety of S.T.E.A.M. activities in which to participate as they develop friendships, character and self-confidence. This camp shows kids that gaining abilities in S.T.E.A.M. are super cool and are practical for real world tasks. Kids' problem solve, critically think, experimentally learn, and logically reason their way through multi-themed S.T.E.A.M. content. Campers are required to bring a bag lunch and drink daily. **Ages 6-12**

Berwyn Heights Community Center

6200 Pontiac Street, Berwyn Heights, MD 20740 | 301-345-2808



16224-306A	6/17/19-6/28/19 Mon-Fri	9am-4:30pm	\$240 R/\$312 NR	Ages 6-12
16224-306B	7/1/19-7/12/19 Mon-Fri	9am-4:30pm	\$216 R/\$281 NR	Ages 6-12
16224-306C	7/15/19-7/26/19 Mon-Fri	9am-4:30pm	\$240 R/\$312 NR	Ages 6-12
16224-306D	7/29/19-8/09/19 Mon-Fri	9am-4:30pm	\$240 R/\$312 NR	Ages 6-12
16224-306E	8/12/19-8/23/19 Mon-Fri	9am-4:30pm	\$240 R/\$312 NR	Ages 6-12

Registration is underway for summer day camps. Visit pgparks.com and click on PARKS DIRECT.

For additional information, contact staff at Berwyn Heights Community Center 301-345-2808.



The Department of Parks and Recreation encourages and supports the participation of individuals with disabilities. Register at least a minimum of two weeks in advance of the program start date to request and receive a disability accommodation.

TTY (Text Telephone) for customers who are deaf, hard of hearing or have a speech disability 301-699-2544.

facebook.com/pgparks

flickr.com/photos/pgparksandrec

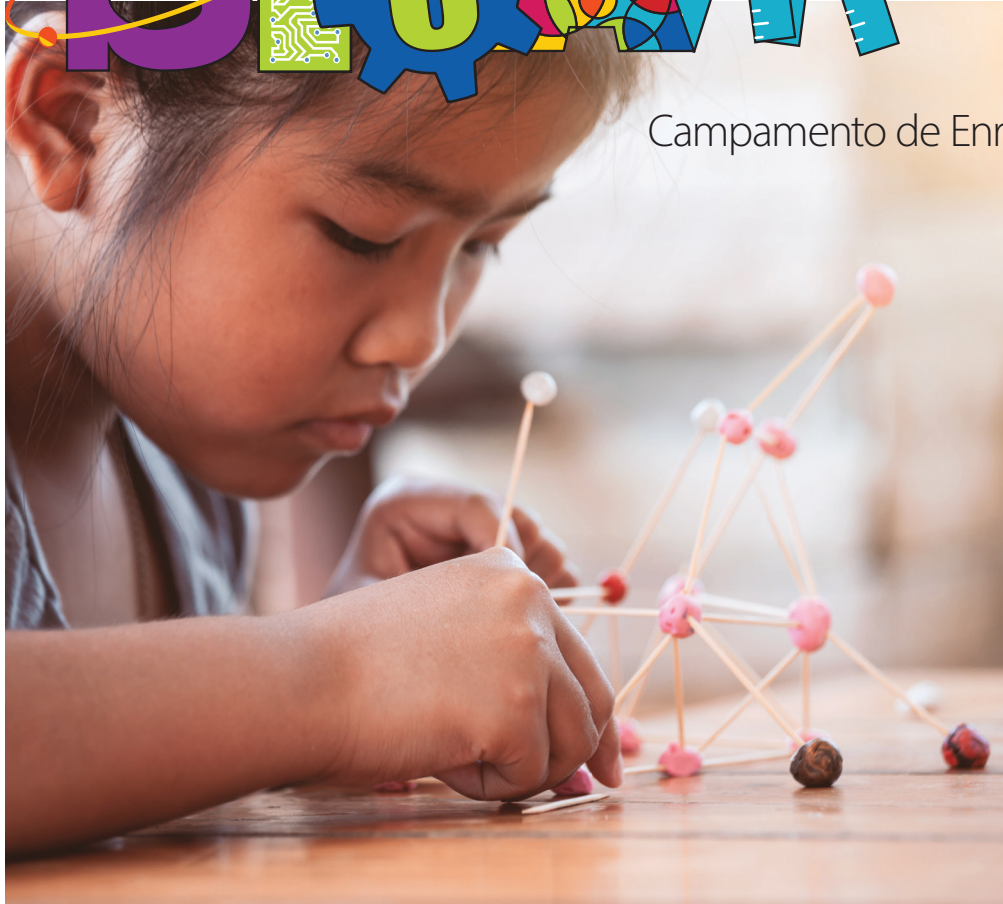
twitter.com/pgparks

instagram.com/pgparksandrec

2019 Campamentos Diurnos en el Centro Comunitario de Berwyn Heights



¡Comience a planificar el verano de su hijo(a)!



Campamento de Enriquecimiento de "S.T.E.A.M."

¡Afina tus habilidades de Ciencia, Tecnología, Ingeniería, Arte, Matemáticas (o "S.T.E.A.M." por sus siglas en inglés)! Desde compostaje de desechos hasta hacer volar drones, los participantes tienen una variedad de actividades de "S.T.E.A.M." en las que pueden participar mientras que desarrollan amistades, carácter y confianza en sí mismos. Este campamento muestra a los/las niños(as) que las habilidades que ganan en "S.T.E.A.M." son súper geniales y prácticas para tareas del mundo real. Los/las niños(as) resuelven problemas, piensan críticamente, aprenden experimentalmente y razonan lógicamente a través del contenido de temas múltiples de S.T.E.A.M. **Nota:** Cada participante está obligado a traer su propio almuerzo y bebida todos los días. **Para niños(as) de 6-12 años de edad**

Berwyn Heights Community Center

6200 Pontiac Street, Berwyn Heights, MD 20740 | 301-345-2808



Código de PARKS DIRECT	Fecha	Día(s) de la semana	Hora	Precio*	Edades
16224-306A	17 a 28 de junio	lunes a viernes	9am-4:30pm	\$240 R/ \$312 NR	6 a 12
16224-306B	1 a 12 de julio	lunes a viernes	9am-4:30pm	\$216 R/\$281 NR	6 a 12
16224-306C	15 a 26 de julio	lunes a viernes	9am-4:30pm	\$240 R/ \$312 NR	6 a 12
16224-306D	29 de julio al 9 de agosto	lunes a viernes	9am-4:30pm	\$240 R/ \$312 NR	6 a 12
16224-306E	12 a 23 de agosto	lunes a viernes	9am-4:30pm	\$240 R/ \$312 NR	6 a 12

*R = para residentes de los condados de Prince George's y Montgomery; NR = para residentes que viven en otros condados

La inscripción está en marcha para los campamentos diurnos de verano. Por favor visite www.pgparcsdirect.com. Asistencia Financiera está disponible para los que viven en el Condado de Prince George's.

Para más información, por favor llame al personal del Centro Comunitario de Berwyn Heights al 301-345-2808. Para personas con discapacidades auditivas o del habla, pueden llamar al 301-699-2544 para pedir asistencia.



Nuestro personal tiene acceso a un servicio de interpretación y puede ayudarle en más de 150 lenguajes. Por favor pregunte por este servicio cuando llame o visite nuestras instalaciones. M-NCPPC, Departamento de Parques y Recreación, Condado de

Prince George's, fomenta y apoya la participación de individuos con discapacidades en sus programas. Para pedir y obtener asistencia especial, inscribese al menos 2 semanas antes de la fecha de comienzo del programa.